



Tassinari & Chatel

COLLECTION PATRIMOINE

Cammino

Maintenon



Fauteuil / *Armchair* «L.XV Bridge», Moissonnier
 Peinture / *Paint* «Atlantide», Mercadier



Tassinari & Chatel, créée en 1680, est le fruit d'une grande lignée : quatre générations de Pernon de 1680 à 1807, deux générations de la famille Grand de 1808 à 1870 et quatre générations de la famille Tassinari et Chatel de 1870 à 1987. La maison sera ensuite reprise par Philippe Decroix, un éditeur de textile renommé. En 1997, la manufacture est reprise par la famille Lelièvre, éditeurs de père en fils, avec l'ensemble de ses ateliers de tissage à bras et mécaniques, ainsi que son exceptionnel fonds d'archives.

Durant plus de trois siècles, Tassinari & Chatel a constitué un merveilleux fonds d'archives, riche de plus de cent mille documents.

Damas, lampas, brocarts, brocatelles et velours ciselés, dessins et mises en carte de tous styles et de toutes époques, composent ce formidable patrimoine. De sa création, sous le règne de Louis XIV, et jusqu'à nos jours, la manufacture a tissé des étoffes d'exception pour les commandes royales, impériales et privées.

Aujourd'hui, ce fonds d'archives est source d'inspiration inépuisable : de ce trésor, nous choisissons chaque année de précieuses archives que nous plaçons au sein de notre Collection Patrimoine.

Ce sont ces rééditions uniques que nous vous invitons à découvrir.

Founded in 1680, Tassinari et Chatel descends from a longline of weavers. From 1680-1807 four generations of the Pernon family ran the company, followed by two generations of the Grand family (1808-1870). The Tassinari et Chatel family then took charge of the manufacture for four generations from 1871-1987. In 1997, father and son editors Lelièvre acquired the manufacture: all the workshops with both mechanical and Jacquard looms as well as the exceptional archive of woven fabrics.

For over three centuries, Tassinari & Chatel has assembled an exquisite archive, rich with more than 100 000 documents.

Damasks, lampas, gold and silver brocades, brocatelle and ciselé velvets, designs and point paper plans from every historical period and of every style. From its founding under Louis XIV through today, the manufacture has woven exceptional textiles for royal and imperial as well as private destinations.

Today the archive is the source of infinite inspiration. Each year, a selection of its treasures is adapted in our "Collection Patrimoine".

We invite you to discover these unique creations here.



Pouf / Pouff «Regency», Moissonnier • Console / Console, Galerie Martynoff
Fleurs / Flowers, Spica Paris • Parquet / Flooring «Versailles», Parqueterie de Bourgogne

1701 Cammino



Typique du style Renaissance, le dessin de cette brocatelle représente des motifs en corolle répétés horizontalement, avec en leur centre une fleur de chardon. L'aspect usé à l'effèt « anticato » du fond lin soutient le décor coloré en relief par une chaîne en schappe de soie.

Cammino signifie chemin en italien, faisant référence à la répétition du motif en 4 chemins dans la laize.

Typical of the Renaissance style, this brocatelle represents a horizontally repeated corolla, with a flowering thistle at the centre. The worn, 'anticato' effect on the linen background with a textured, coloured design shappe silk warp.

Cammino means 'path' in Italian, in reference to the way the motif repeats 4 times across the width.

1702
Maintenon

Ce brocart dans le style des compositions textiles de la fin du règne de Louis XIV représente un décor d'ananas avec abondance de feuillage. Les fils d'or sont interprétés par un fil frisé aux reflets métalliques.

Telle une marqueterie, la composition déploie une palette de petits motifs cravate aux géométries variées. Ces derniers peuvent être tissés sur demande spéciale pour accompagner ce motif flamboyant. Une seule variante rouge rubis et or typique des coloris grand siècle.

A typical Louis XIV composition from the end of his reign, this brocade represents a pineapple design with an abundance of foliage. The gold threads are interpreted by crimped threads with metallic reflections.

Like marquetry work, the composition unveils a palette of tiny motifs in a variety of geometric shapes. These shapes can be woven by special request to match this flamboyant motif. A single ruby red and gold option, typical of 17th century colours.



Fauteuil / Armchair «L.XV Bridge», Moissonnier • Fleurs / Flowers, Spica Paris
Selette / Side Table «Romy», AMPM • Peinture / Paint «Atlantide», Mercadier
Parquet / Flooring «Versailles», Parqueterie de Bourgogne

Commandes Spéciales



Tassinari & Chatel répond aujourd'hui à vos demandes exceptionnelles, celles que l'on appelle «sur mesure». Nos ateliers, situés à Lyon et dans ses environs, conjuguent tissage traditionnel sur métiers à bras et tissage mécanique, offrant ainsi une multitude de possibilités pour répondre à votre projet: un service dédié, depuis la conservation de nos archives jusqu'à la réalisation sur métier, vous accompagne tout au long de son élaboration.

Notre merveilleux savoir-faire est à votre disposition pour retisser la plupart de nos archives ou vos propres documents : modification de coloris, matières et dessin pour vous proposer des documents uniques réalisés dans nos ateliers..

Après étude et retranscription du dessin, nous pouvons vous soumettre une esquisse sur papier ou un essai tissé dans la qualité sélectionnée, avant de réaliser le tissage final. Un devis, pour un retissage à partir de 20 mètres, vous sera soumis en amont de votre projet.

Contact commandes spéciales / Custom order
modefougeroux@tassinari.fr

Archives

Notre service de conservation des archives et du patrimoine de Tassinari et Chatel vous accompagne dans vos recherches historiques pour partager avec vous nos documents d'époque.

Notre Catalogue d'Archives illustre ainsi une partie de nos documents déjà retissés.. Cette sélection est une illustration de notre savoir-faire et ne représente qu'une infime partie de nos archives. Il est à votre disposition sur notre site internet.

Contact Patrimoine : cdamour@tassinari.fr

Our conservation service will accompany you in your historical research sharing appropriate period documents.

Our archive catalogue illustrates a portion of documents from the archive which have been reproduced recently. This selection is an illustration of our savoir-faire representing only a minuscule portion of our historical documents. The catalogue is available on our website.

Custom Orders

Tassinari et Chatel can weave special orders following your own unique needs. Our workshops in Lyon and its region adapt traditional woven designs on the draw loom and the mechanical loom providing numerous possibilities for any of your projects. From the conservation of our archives to the production on the loom, our dedicated service will assist you through all the steps of the production.



*Des essais de contrefonds issus de Cour du Siam, 1700.
Some patterns from Cour du Siam, 1700.*



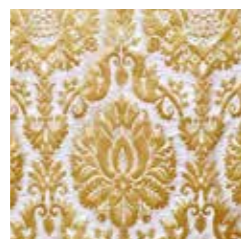
This savoir-faire (special technical knowledge) is at your disposal. We can create from of the great majority of our archives or from your own documents. Through modifications to colour, material and design the final product will be completely unique.

After studying and then transcribing the design, we will prepare and submit a paper sketch or a woven sample in the selected quality before we begin weaving the final fabric. A quote for the entire order (starting at 20 meters) will be submitted to you at the beginning of your project.

1701 CAMMINO



01- Rubis



02- Or



03- Argent





1702 MAINTENON



01- Flamboyant



REF	NOM NAME	COLORIS COLOURS	LARGEUR WIDTH	RACCORD REPEAT	POIDS ML WEIGHT LM	COMPOSITION CONTENT	ENTRETIEN CLEANING	USAGE USAGE	PAGE
1701	CAMMINO	3	130 cm 51.18"	↕ 65 cm / 25.59" <-> 33 cm / 12.99"	450 g	56% LI 44%SE	☒☒☒☒☒☒		4-5
1702	MAINTENON	1	130 cm 51.18"	↕ 74 cm / 29.13" <-> 65 cm / 25.59"	405 g	62% SE 20% PES 18% CV	☒☒☒☒☒☒		6-7



Siège Déco
Decorative Use



Rideaux
Curtains



Accessoires de décoration
Home Accessories



Tenture Murale
Wall Hanging

CODE	FRANCAIS	ENGLISH
SE	Soie	Silk
CV	Viscose	Viscose
LI	Lin	Linen
PES	Polyester	Polyester

☒ Ne pas laver en machine
Do not wash

☒ Repassage à température faible (110°)
Ironing low temperature

☒ Ne pas sécher à la machine
Do not dry in drum

☒ Chlorage interdit
Do not bleach

☒ Perchloréthylène avec précaution
Moderate cleaning with perchlorethylene

Parqueterie de Bourgogne
9, Route de Paris - 89320 Cerisiers
Tél. : 03 86 96 20 10
www.parquet.fr

Galerie Martynoff
85 Rue des Rosiers - 93400 Saint-Ouen
Tél. : 06 62 05 32 53
www.galerie-martynoff.com

Moissonnier
52 Rue de l'Université - 75007 Paris
Tél. : 01 42 61 84 88
www.moissonnier.com

Mercadier
10 passage du Chantier - 75012 Paris
Tél. : 01 49 28 97 53
www.mercadier.fr

AMPM
49 Rue Etienne Marcel
75001 Paris

SPICA Paris
Villa Léone - 75014 Paris
Tél. : 06 27 53 38 93
www.spica-paris.com

Ce cahier présente l'atmosphère des collections Tassinari & Chatel, les coloris ne sont pas contractuels.
This leaflet is a reflexion of the Tassinari & Chatel collection. Photos may alter the actual colours of the fabrics.

Crédit photos : © Morgane Le Gall
01-2019

Contact Presse : Pauline Chiusso +33(0)1 43 16 88 07 - pchiusso@lelievreparis.com
International Press Contact : Stephanie Basten+33 (0)1 47 580 803 - stephanie@alexandrpr.com

Show-room Lelièvre
13, Rue du Mail | 75002 PARIS
TEL. 33(0)1 43 16 88 00
www.lelievre.eu | www.tassinari-chatel.com