

RUBELLI



WALLCOVERING 2019

WALLS OF VENICE VI

IT Cinque articoli "tessili" prodotti nella tessitura Rubelli e realizzati in poliestere riciclato e fibre naturali, e due rivestimenti murali in vinile, fatti in Italia e certificati per contract e navale.

Micro e macrotecture, effetti materici, intrecci ricercati, motivi tridimensionali declinati in colori neutri, ma con incursioni in colori più accesi nei vinilici.

EN *Five textile items produced at the Rubelli mill in recycled polyester and natural fibres, and two wall coverings in vinyl, made in Italy and certified for contract and marine use.*

Micro and macro textures, textural effects, sophisticated weaves, 3D patterns in neutral colours, also venturing into brighter shades in the vinyl.

FR Cinq articles « textiles » fabriqués dans l'usine Rubelli et réalisés en polyester recyclé et en fibres naturelles, et deux revêtements muraux en vinyle, fabriqués en Italie et certifiés pour les aménagements contract et pour le nautisme.

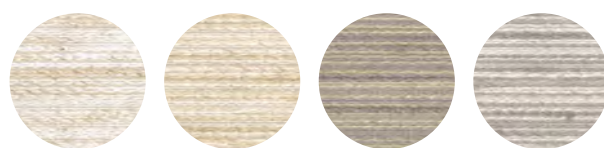
Micro et macro textures, effets de matière, tressages recherchés, motifs tridimensionnels déclinés dans des couleurs neutres ou des versions plus vives pour les produits vinyliques.





23034

Stuoia Wall



11
Bianco

12
Avorio

13
Argilla

14
Madreperla

Irregolare e materico come un intreccio manuale di fibre vegetali, Stuoia Wall è **tessuto con un filato di lino e viscosa fiammato che crea un mélange casuale di due colori.**

Prodotto nella tessitura Rubelli, trattato antimacchia, venduto al metro, disponibile in 4 varianti.

*Irregular and textural like a hand weaving of plant fibres, Stuoia Wall is **woven with an iridescent viscose and linen yarn which creates a random mix of two colours.***

Produced at the Rubelli mill, stainproof, sold by the metre and available in 4 versions.

Irrégulier et avec des effets de matière, semblable à un tressage de fibres végétales fait à la main, Stuoia Wall est **tissé à partir d'un fil de lin et viscose chiné, donnant un mélange aléatoire de deux couleurs.**

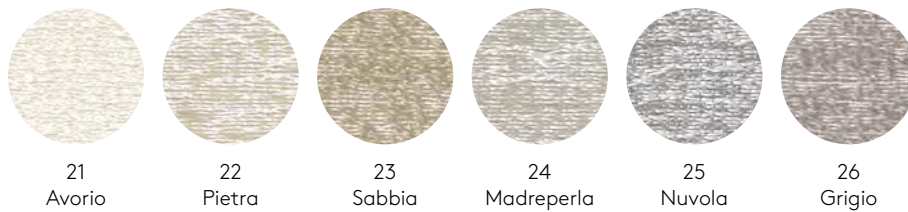
Fabriqué dans l'usine Rubelli, traité antitaches, vendu au mètre, disponible en 4 versions.



6

23035

Watermark Wall



21
Avorio

22
Pietra

23
Sabbia

24
Madreperla

25
Nuvola

26
Grigio

Raffinata texture interamente "tessile" caratterizzata da un **rilievo delicato di trame opache e da un disegno in filigrana molto dettagliato.**

Prodotto nella tessitura Rubelli, trattato antimacchia, venduto al metro, disponibile in 6 colori.

*Sophisticated all-textile texture featuring **a delicate relief of matte weaves and a highly detailed filigree pattern.***

Produced at the Rubelli mill, stainproof, sold by the metre and available in 6 colours.

Texture raffinée entièrement « textile » **caractérisée par un délicat relief de trames opaques et par un dessin en filigrane très détaillé.**

Fabriqué dans l'usine Rubelli, traité antitaches, vendu au mètre, disponible en 6 couleurs.

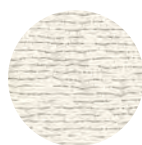






23036

Lacework Wall



31
Avorio



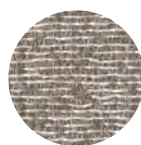
32
Sabbia



33
Pletra



34
Argilla



35
Madreperla



36
Grigio

Patchwork di intrecci in diagonale,
Lacework Wall è il risultato di un mix di trame impreziosite da tocchi metallici. Prodotto nella tessitura Rubelli, trattato antimacchia, venduto al metro, disponibile in 6 colori con tonalità che vanno dal chiaro al bronzo.

A patchwork of diagonal weaving,
Lacework Wall is the result of a mix of weaves embellished by metallic touches. Produced at the Rubelli mill, stainproof, sold by the metre and available in 6 colours with shades ranging from pale to bronze.

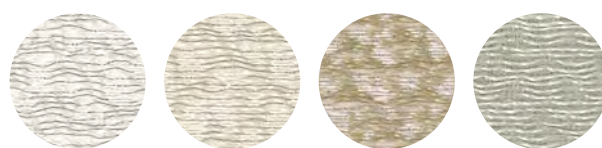
Patchwork de tressages en diagonale,
Lacework Wall est le résultat d'un mélange de trames enrichies de touches métalliques. Fabriqué dans l'usine Rubelli, traité antitaches, vendu au mètre, disponible en 6 couleurs dans des tons allant du clair au bronz.



10

23037

Opalino Wall



41
Bianco

42
Avorio

43
Sabbia

44
Giada

Intreccio di fili in diagonale. Il disegno traslucido su fondo opaco, leggibile in trasparenza e riconoscibile anche nella variante più chiara, **ricorda i motivi dei vetri di Murano.**

Prodotto nella tessitura Rubelli, trattato antimacchia, venduto al metro, disponibile in 4 colori.

*Diagonal weave of threads. The translucent pattern on a matte ground, transparently visible and distinguishable even in the lightest version, is **reminiscent of the patterns on Murano glass.***

Produced at the Rubelli mill, stainproof, sold by the metre and available in 4 colours.

Tressage de fils en diagonale. Le dessin translucide sur fond opaque, lisible en transparence, se distingue même dans la teinte la plus claire et **rappelle les motifs des verres de Murano.**

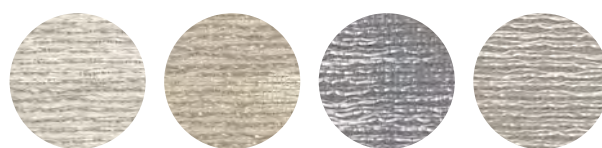
Fabriqué dans l'usine Rubelli, traité antitaches, vendu au mètre, disponible en 4 couleurs.







23038
Swing Wall



51
Avorio

52
Sabbia

53
Giada

54
Cielo

Motivo geometrico sfumato, **di ispirazione déco. Superfici lucide e opache creano un ritmo spezzato.**

Prodotto nella tessitura Rubelli, trattato antimacchia, venduto al metro, è disponibile in 4 varianti equamente divise tra toni freddi e toni caldi.

*Shaded geometric pattern, **with an art déco inspiration. Matte and shiny surfaces create a broken rhythm.***

Produced at the Rubelli mill, stainproof and sold by the metre, it is available in 4 versions divided equally between warm and cool shades.

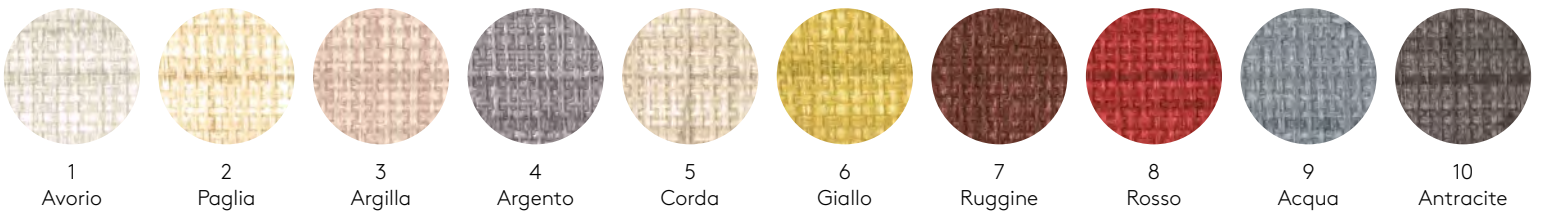
Motif géométrique dégradé, **d'inspiration déco. L'alternance de surfaces brillantes et opaques crée un rythme saccadé.**

Fabriqué dans l'usine Rubelli, traité antitaches, vendu au mètre, disponible en 4 versions également réparties entre tons froids et tons chauds.



14

23039
Paja Wall



Da un intreccio di paglia naturale, un "classico" senza tempo,

un irrinunciabile passepartout.

Fatto in Italia su base tnt cellulosico,

è **certificato per contract e navale.**

Alto 1 metro, venduto a rotolo da 10 metri, è disponibile in 10 varianti colore, inclusi toni accesi di giallo e rosso e calibrati accenti metallici.

A timeless classic and essential multitasker inspired by a natural straw weave.

*Made in Italy with a cellulose nonwoven base, it is **certified for contract and marine use.***

1 metre wide and sold in a 10-metre roll, it is available in 10 colour versions, including bright shades of yellow and red and measured metallic accents.

Réalisé à partir d'un tressage de paille naturelle, un « classique » intemporel, un passe-partout incontournable.

Fabriqué en Italie sur base TNT cellulosique, il est **certifié pour les aménagements contract et pour le secteur naval.**

Disponible en 1 mètre de largeur, vendu en rouleau de 10 mètres, il se décline en 10 couleurs différentes, dont des teintes vives jaunes et rouges et des touches métalliques calibrées.







23040

Diecielode Wall

Vinile che trae origine dal tessuto omonimo, la **macrotecture** Diecielode.

Nelle zone a rilievo è stampato con una vernice metallica che ne aumenta la tridimensionalità.

Fatto in Italia su base tnt cellulosico, Diecielode Wall è **certificato per contract e navale**.

Alto 1 metro, venduto a rotolo da 10 metri, è disponibile in una gamma di 8 colori che integra quella di Paja Wall.

*Vinyl that originates from the fabric of the same name, the **macro texture** Diecielode.*

In the raised areas it is printed with a metallic varnish which increases its 3D appearance.

*Made in Italy with a cellulose nonwoven base, Diecielode Wall is **certified for contract and marine use**.*

1 metre wide and sold in a 10-metre roll, it is available in a range of 8 colours as an addition to that of Paja Wall.

Vinyle qui trouve son origine dans le tissu homonyme, la **macrotecture** Diecielode.

L'impression des zones en relief est réalisée avec une peinture métallique, qui accentue l'aspect tridimensionnel.

Fabriqu  en Italie sur base TNT cellulosique, Diecielode Wall est **certifi  pour les am nagements contract et pour le secteur naval**.

Disponible en 1 m tre de largeur, il est vendu en rouleau de 10 m tres et se d cline en 8 couleurs diff rentes, incluant celle de Paja Wall.

Index

STUOIA WALL

23034 - 120cm - 47"

Fabric on nonwoven - Sold by meter



WATERMARK WALL

23035 - 135cm - 53"

Fabric on nonwoven - Sold by meter



LACEWORK WALL

23036 - 135cm - 53"

Fabric on nonwoven - Sold by meter



OPALINO WALL

23037 - 135cm - 53"

Fabric on nonwoven - Sold by meter



SWING WALL

23038 - 135cm - 53" - Repeat 60cm - 24"

Fabric on nonwoven - Sold by meter



PAJA WALL

23039 - 100cm - 39.5"

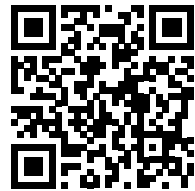
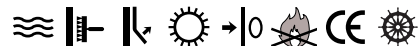
Vinyl on nonwoven - Sold by roll (11yd)



DIECIELODE WALL

23040 - 100cm - 39.5"

Vinyl on nonwoven - Sold by roll (11yd)



Digital version of this catalogue:

<http://r.rubelli.com/rucw2019leaflet>

Tutti i prodotti in questo catalogo sono fatti interamente in Italia. Per conoscere tutte le collezioni del Gruppo Rubelli e scaricare il materiale tecnico, si prega di visitare il sito www.rubelli.com. È espressamente vietata qualsiasi riproduzione, copia o modifica, anche parziale, del presente catalogo.

Rubelli Group

RUBELLI S.P.A.

Via della Pila, 47

30175 Marghera - Venezia

Italy

tel. +39 041 25 84 411

info@rubelli.com

www.rubelli.com

Showrooms

Discover the complete list on rubelli.com

VENEZIA

Ca' Pisani Rubelli

San Marco 3393

tel. +39 041 52 36 110

MILANO

Via Fatebenefratelli, 9

tel. +39 02 720 93 665

ROMA

Via Cassia, 13

tel. +39 06 33 220 409

PARIS

11/13 Rue de l'Abbaye

tel. +33 1 56 81 20 20

LONDON

Chelsea Harbour Design Center East

tel. +44 207 349 15 90

DUBAI

Business Bay, 1004 Regal Tower, P.O. Box 26604

tel. +971 4 44 35 012

NEW YORK

Donghia, D&D Building, 7th floor

979 Third Avenue, NY

tel. +1 212 93 53 71 3

*All products in this catalogue are 100% Made in Italy.
To browse all the Rubelli Group collections and
for technical info, please visit www.rubelli.com.
Any reproduction, representation or modification,
in full or partly, is expressly prohibited.*



RUBELLI.COM