



ARMANI / CASA

EXCLUSIVE WALLCOVERINGS COLLECTION

GRAPHIC ELEMENTS 2



GRAPHIC ELEMENTS 2

La collezione Armani/Casa Exclusive Wallcovering Collection si arricchisce di nuove proposte con il lancio dei nuovi rivestimenti murali Graphic Elements 2.

La nuova collezione è un viaggio attraverso alcune delle più celebri isole del Mediterraneo, tra cui Pantelleria, luogo prediletto da Giorgio Armani, da cui spesso lo stilista ha tratto ispirazione.

Elemento centrale è il colore, accostato audacemente e i cui toni fondamentali di rosso, indaco, verde foresta, veronese e un intenso petrolio si accompagnano a eleganti tonalità neutre.

Ricca e raffinata la proposta di supporti inediti: preziosi plissettati, dal forte legame col mondo della moda, richiamano effetti trompe-l'oeil che spaziano dal naturale all'effetto vintage; garze materiche di lino naturale con fiori ritmati da geometrie, come fossero scale musicali, riportano ad atmosfere giapponesi; effetti pennello in macro scala risaltano su fondi cangianti, creando forti contrasti.

Non mancano i decori iconici dello stile Armani: il fil posé a disegno moirée in grande scala e in toni accesi, un'elegante texture shagreen in nuances inaspettate, un damier destrutturato dall'armonia di tinte ton sur ton.

The Armani/Casa Exclusive Wallcovering Collection is enriched with new proposals with the launch of the new Graphic Elements 2 range.

This new collection is a journey through some of the most famous islands of the Mediterranean, including Pantelleria, Giorgio Armani's favourite, and a place from which the designer has often drawn inspiration.

The central element is colour; it is used boldly here, with fundamental tones of red, indigo, forest green, viridian and an intense petrol-blue, all combined with elegant neutral shades.

The unique line is rich and refined: precious pleats, with a strong link with the world of fashion, are reminiscent of trompe-l'oeil imagery, ranging from a natural effect to a more vintage feel. Natural linen gauze materials with flowers punctuated by geometric shapes, as though they were musical scales, create a certain Japanese atmosphere; macro-brush effects stand out against changing backgrounds, creating stark contrasts.

There are plenty of iconic motifs in Armani style: fil posé in a moirée pattern, seen here on a large scale and in bright tones; an elegant shagreen texture in unexpected nuances, and a checkerboard pattern, deconstructed by the harmony of tone-on-tone colours.



 **ARMANI / CASA**
EXCLUSIVE WALLCOVERINGS COLLECTION

GRAPHIC ELEMENTS 2

STROMBOLI
PANTELLERIA
LIPARI
PANAREA
MURANO
CAPRI
PONZA
ELBA
METALLIZED PLAIN
LINEN PLAIN

STROMBOLI
GRAPHIC ELEMENTS 2

STROMBOLI
GRAPHIC ELEMENTS 2

L'isola di Stromboli è interamente occupata dal vulcano da cui prende il nome, uno dei pochi ancora attivi nel Mar Mediterraneo. Le frequenti eruzioni offrono uno spettacolo straordinario, con lingue di fuoco che incontrano il profondo blu dopo aver lasciato pennellate incandescenti sulle pendici rocciose: questo eccezionale fenomeno naturale è richiamato dal disegno del parato, dove toni di rosso e verde smeraldo creano contrasti inaspettati. Disponibile anche in abbinamenti tono su tono.

The island of Stromboli is entirely occupied by the volcano with the same name, one of the few still active in the Mediterranean Sea. The frequent eruptions offer an extraordinary spectacle, with streams of fire meeting the deep blue of the ocean after leaving incandescent brushstrokes on the rocky slopes: this exceptional natural phenomenon is recalled by the design of the wallcovering, where tones of red and emerald green create unexpected contrasts. Available also in tone-on-tone combinations.





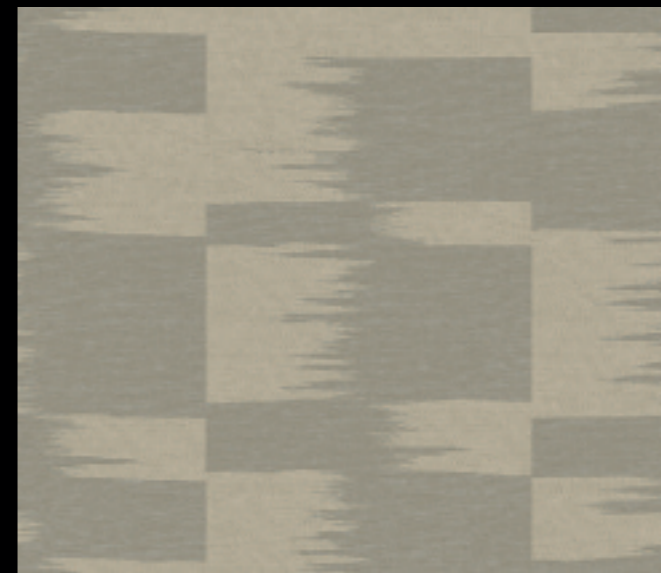
STROMBOLI
GRAPHIC ELEMENTS 2

Vertical Repeat 64 cm - 25.2 inch



Metallized
non-woven base

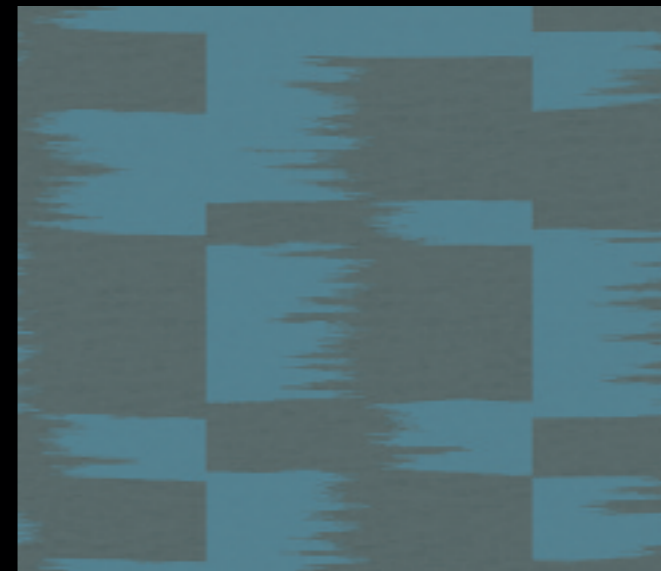
68.5 cm - 27 inch



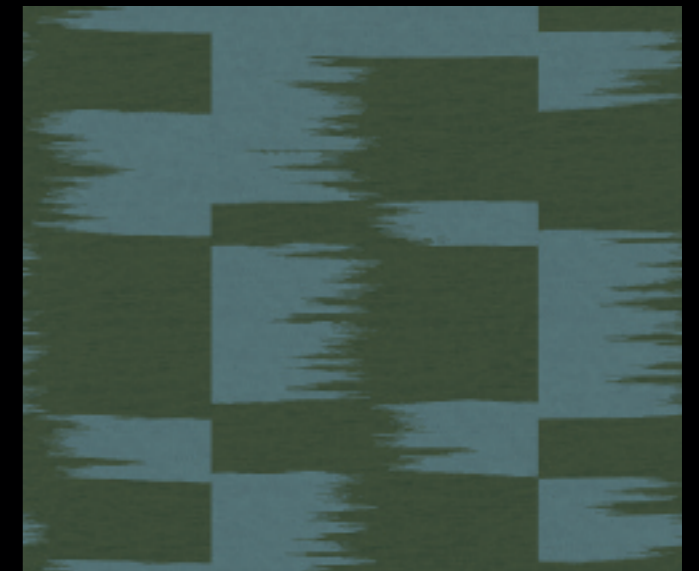
STROMBOLI
GRAPHIC ELEMENTS 2
n° GA6 9636



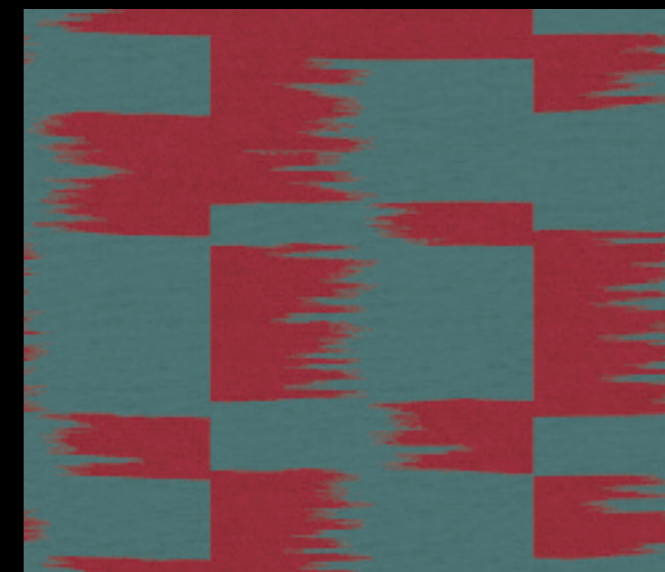
STROMBOLI
GRAPHIC ELEMENTS 2
n° GA6 9637



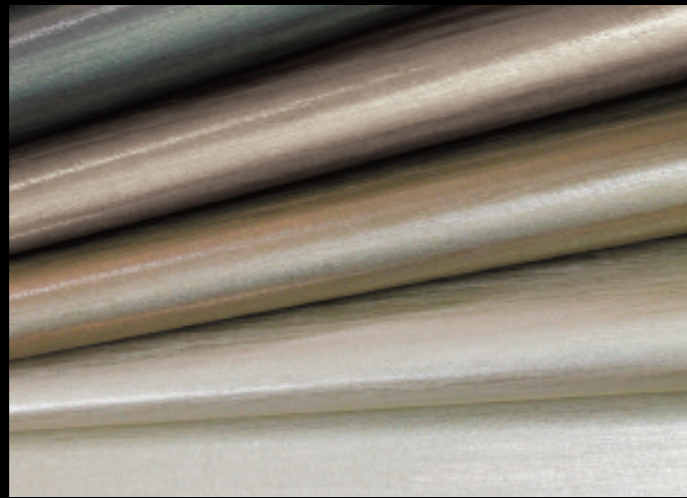
STROMBOLI
GRAPHIC ELEMENTS 2
n° GA6 9638



STROMBOLI
GRAPHIC ELEMENTS 2
n° GA6 9639



STROMBOLI
GRAPHIC ELEMENTS 2
n° GA6 9640



METALLIZED PLAIN
GRAPHIC ELEMENTS 2

Vertical Repeat 0 cm - 0 inch



Metallized
non-woven base

68 cm - 26.77 inch



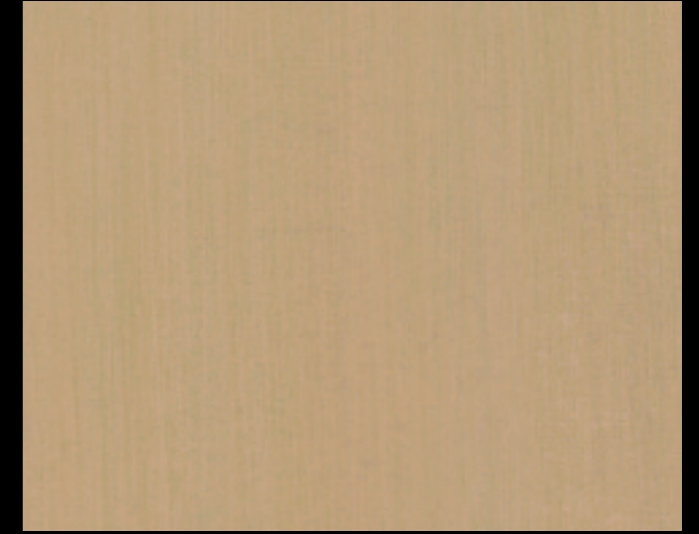
METALLIZED PLAIN
GRAPHIC ELEMENTS 2
n° GA6 9641



METALLIZED PLAIN
GRAPHIC ELEMENTS 2
n° GA6 9642



METALLIZED PLAIN
GRAPHIC ELEMENTS 2
n° GA6 9643



METALLIZED PLAIN
GRAPHIC ELEMENTS 2
n° GA6 9644



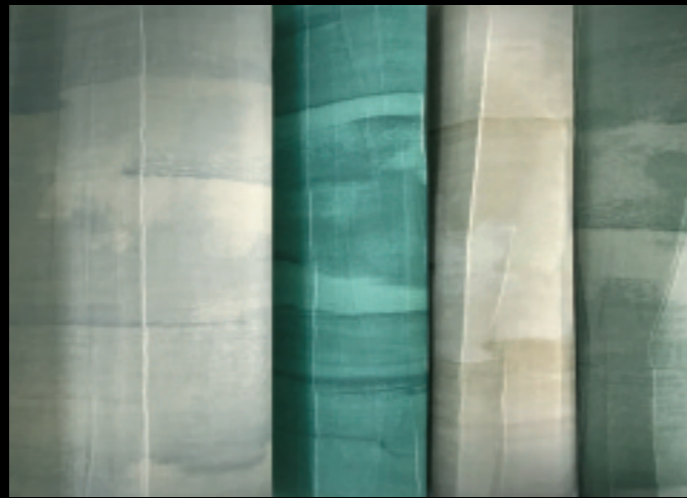
METALLIZED PLAIN
GRAPHIC ELEMENTS 2
n° GA6 9645

PANTELLERIA
GRAPHIC ELEMENTS 2

Isola prediletta di Giorgio Armani, Pantelleria era conosciuta in passato come "Figlia dei Venti" a causa delle forti brezze che soffiano senza requie. I selvaggi paesaggi dell'isola sono costellati da caratteristiche costruzioni chiamate giardini panteschi, cilindri realizzati con blocchi di pietra per proteggere gli alberi d'agrumi. L'essenza di Pantelleria si riflette nella carta da parati dello stesso nome, dove il disegno irregolare richiama l'effetto pietra su uno sfondo che imita le onde create dal vento sulla superficie marina.

One of Giorgio Armani's favorite islands, Pantelleria was known in the past as "Daughter of the Winds" because of the strong breeze always blowing. The wild landscapes of the island are studded with typical constructions called panteschi gardens, cylinders made with stone blocks to protect the citrus trees. The essence of Pantelleria are reflected in the wallcovering of the same name, where an irregular design recalls the stone effect on a background imitating the waves the wind creates on the surface of the sea.





PANTELLERIA
GRAPHIC ELEMENTS 2

Vertical Repeat 25 cm - 9.84 inch



non-woven base

90 cm - 35.5 inch



PANTELLERIA
GRAPHIC ELEMENTS 2
n° GA6 9600



PANTELLERIA
GRAPHIC ELEMENTS 2
n° GA6 9601



PANTELLERIA
GRAPHIC ELEMENTS 2
n° GA6 9602



PANTELLERIA
GRAPHIC ELEMENTS 2
n° GA6 9603

LIPARI
GRAPHIC ELEMENTS 2

LIPARI
GRAPHIC ELEMENTS 2

Lipari è la maggiore delle isole Eolie, sette gemme incastonate nel blu del Mar Mediterraneo e situate poco distanti dalle coste della Sicilia. La bellezza e la ricchezza dell'isola si ritrovano nel suo nome, dal greco antico Lipàra, ossia "fruttifera". Per la sua posizione di spicco all'interno dell'arcipelago, proprio a quest'isola è dedicato il parato caratterizzato da uno dei decori più iconici dello stile Armani, ovvero la texture shagreen.

Lipari is the largest of the Aeolian islands, seven gems sprinkled in the blue of the Mediterranean Sea and located not far from the shores of Sicily. The name of the island echoes its beauty and the richness, coming from the ancient Greek Lipàra, which means "fruitful". For its prominent position in the archipelago, the wallcovering featuring one of the most iconic designs of the Armani style, the shagreen texture, has been named after this island.





LIPARI
GRAPHIC ELEMENTS 2

Vertical Repeat 50 cm - 19.68 inch



non-woven base

90 cm - 35.5 inch



LIPARI
GRAPHIC ELEMENTS 2
n° GA6 9621



LIPARI
GRAPHIC ELEMENTS 2
n° GA6 9622



LIPARI
GRAPHIC ELEMENTS 2
n° GA6 9623



LIPARI
GRAPHIC ELEMENTS 2
n° GA6 9624



LIPARI
GRAPHIC ELEMENTS 2
n° GA6 9625



LIPARI
GRAPHIC ELEMENTS 2
n° GA6 9626

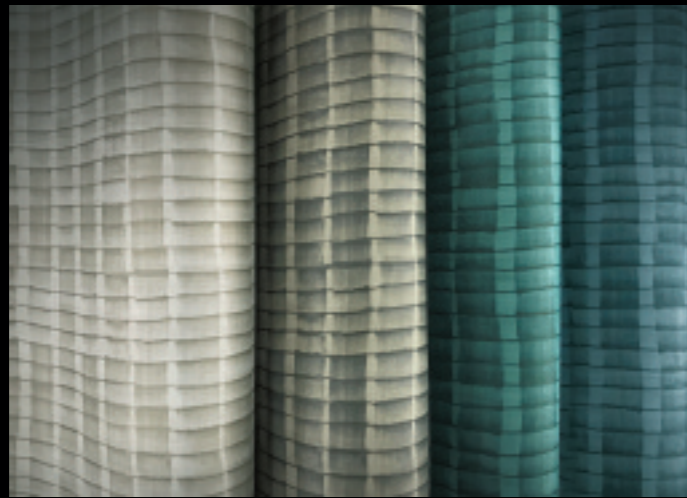
PANAREA
GRAPHIC ELEMENTS 2

PANAREA
GRAPHIC ELEMENTS 2

Panarea è la più piccola delle isole Eolie, un paradiso naturalistico selvaggio e da scoprire tanto apprezzato dal jet set internazionale. Proprio l'idea di lusso nascosto ma ricercato ispira questa carta da parati, che mostra un disegno plissé con effetto trompe-l'oeil.

Panarea is the smallest of the Aeolian islands, a paradise defined by a sort of wild landscape to discover, highly appreciated by the international jet set. The very idea of hidden yet refined luxury inspired this wallcovering, showing a plissé design with a trompe-l'oeil effect.





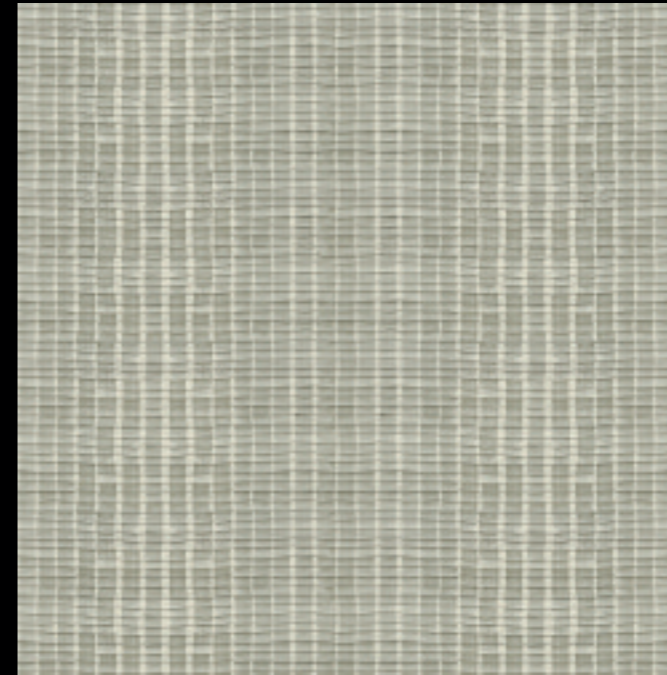
PANAREA
GRAPHIC ELEMENTS 2

Vertical Repeat 90 cm - 35.5 inch

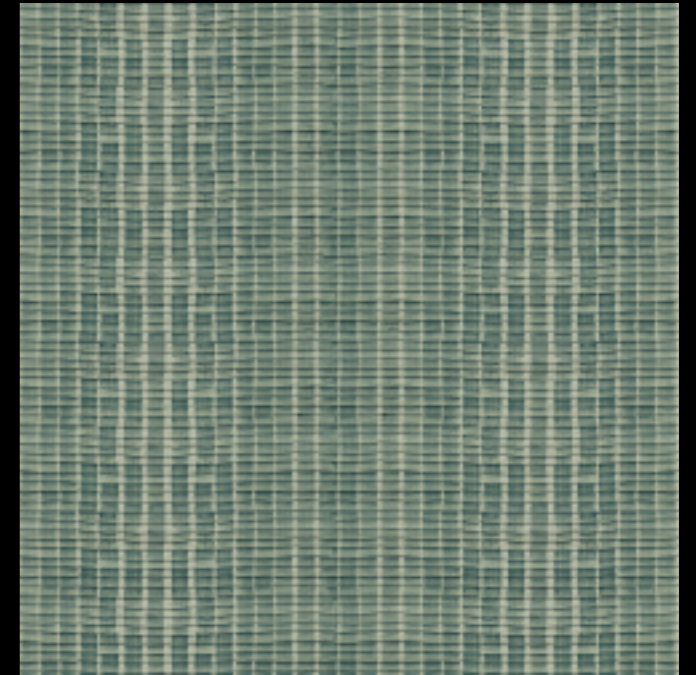


non-woven base

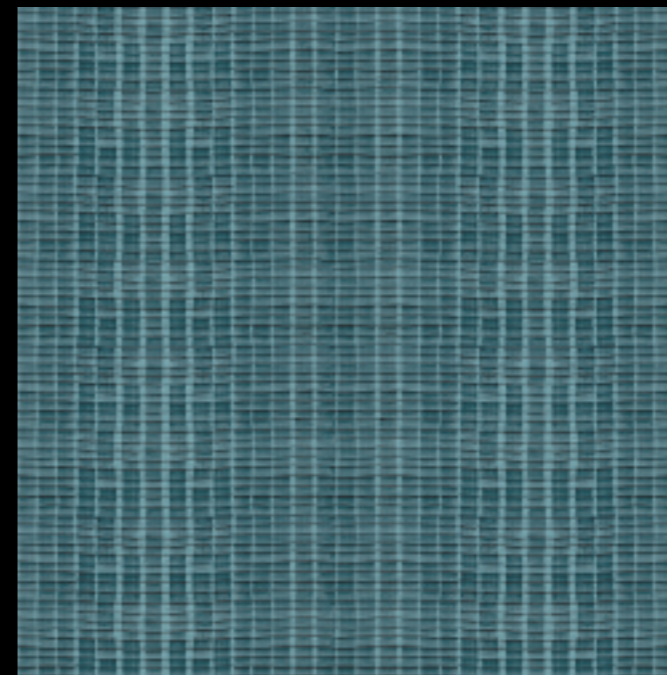
90 cm - 35.5 inch



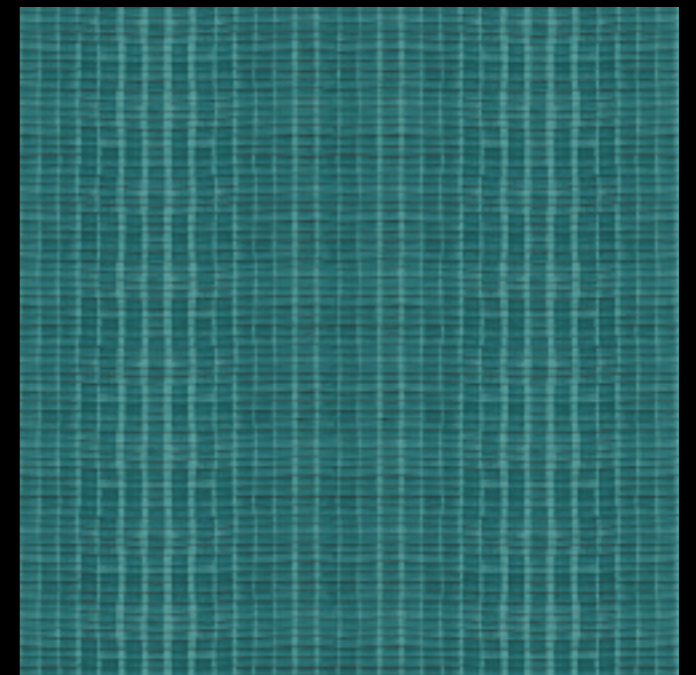
PANAREA
GRAPHIC ELEMENTS 2
n° GA6 9604



PANAREA
GRAPHIC ELEMENTS 2
n° GA6 9605



PANAREA
GRAPHIC ELEMENTS 2
n° GA6 9606



PANAREA
GRAPHIC ELEMENTS 2
n° GA6 9607

MURANO
GRAPHIC ELEMENTS 2

Quest'isola, situata nel cuore della laguna veneta, è da secoli il luogo dove i mastri vetrai perpetuano la tradizione del vetro soffiato a bocca. L'abilità degli artigiani è divenuta tale da essere famosa in tutto il mondo, capace di creare opere d'arte come i meravigliosi lampadari che ornano i palazzi nobiliari dell'Europa intera. L'atmosfera dei saloni da ballo e delle gallerie illuminate dal loro scintillio è ricreata da questa carta da parati, che mostra un effetto vintage ispirato alle pareti di questi ambienti.

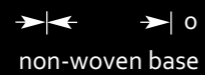
This island, located in the heart of the Venetian lagoon, is the place where glass masters carry on the tradition of glass blowing for many centuries. The skill of artisans has become famous worldwide, thanks to masterpieces like the marvelous chandeliers that once decorated noble palaces in the whole Europe. The atmosphere of ball halls and galleries lit by their sparkling lights is reproduced by this wallcovering, which shows a vintage effect inspired by the walls of those rooms.





MURANO
GRAPHIC ELEMENTS 2

Vertical Repeat 90 cm - 35.5 inch | 0 cm - 0 inch

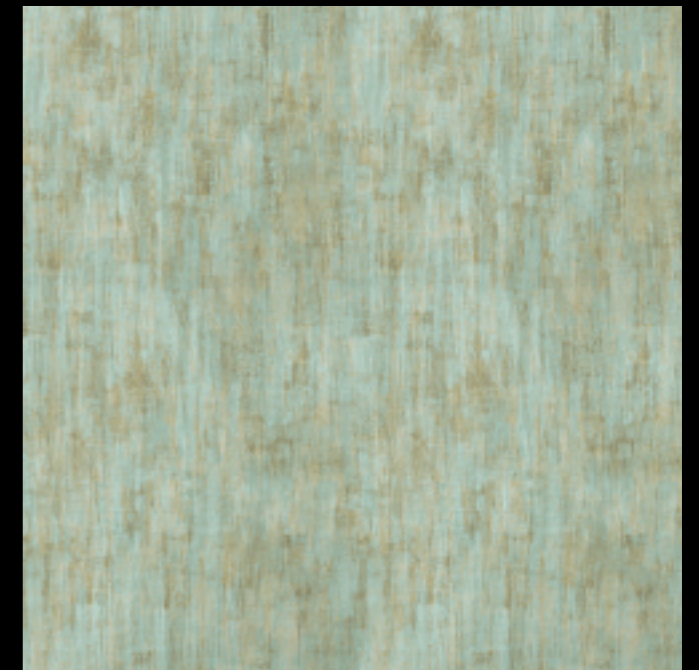


non-woven base

90 cm - 35.5 inch



MURANO
GRAPHIC ELEMENTS 2
n° GA6 9608



MURANO
GRAPHIC ELEMENTS 2
n° GA6 9609



MURANO
GRAPHIC ELEMENTS 2
n° GA6 9610



MURANO
GRAPHIC ELEMENTS 2
n° GA6 9611

CAPRI
GRAPHIC ELEMENTS 2

CAPRI
GRAPHIC ELEMENTS 2

L'isola di Capri, celebre per essere meta delle celebrities di tutto il mondo, è in realtà anche uno scrigno di bellezze naturali come: i maestosi faraglioni, le caratteristiche rocce che si innalzano come pinnacoli dal mare, o la Grotta Azzurra, famosa per le sue acque dagli incantevoli riflessi blu. Il connubio fra glamour e natura è richiamato dal disegno di questo parato, che unisce geometrie tessili a uno sfondo floreale.

The island of Capri, famous for being a favorite destination of celebrities from all over the world, is actually full of natural beauties: the imposing faraglioni, for example, typical rock formations emerging from the sea like pinnacles, or the Grotta Azzurra, a cave known for its charming blue reflections. The design of this wallcovering recalls the union of glamour and nature, featuring textile geometries on a floral background of linen gauze.





CAPRI
GRAPHIC ELEMENTS 2

Vertical Repeat 66 cm - 25.98 inch



Linen

non-woven base

87 cm - 34.2 inch



CAPRI
GRAPHIC ELEMENTS 2
n° GA6 9612



CAPRI
GRAPHIC ELEMENTS 2
n° GA6 9613



CAPRI
GRAPHIC ELEMENTS 2
n° GA6 9614



CAPRI
GRAPHIC ELEMENTS 2
n° GA6 9615

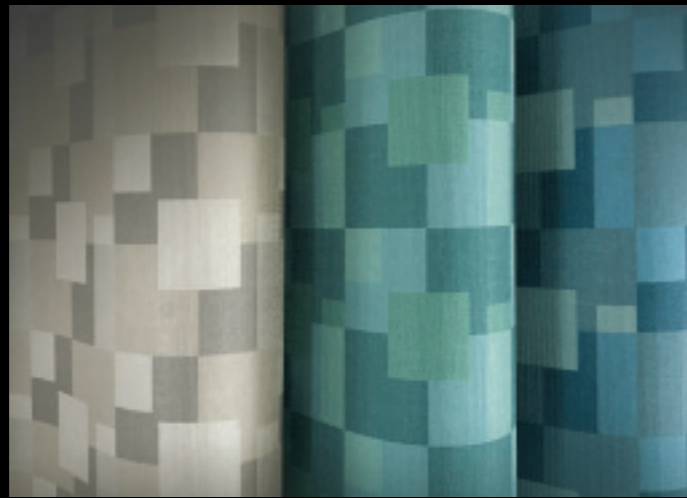
PONZA
GRAPHIC ELEMENTS 2

PONZA
GRAPHIC ELEMENTS 2

Ponza è caratterizzata dalle sue coste frastagliate, ricche di rocce e scogliere a picco sul mare. La sua vicinanza a Roma la rese luogo dove i patrizi costruirono ville dall'aspetto geometrico e austero, in accordo con l'aspra natura dell'isola. La forte presenza di linee squadrate è replicata sul parato, che mostra un disegno damier destrutturato in più varianti di colore su fondo a garza di lino.

Ponza is famous for its jagged shores, rich in rocks and cliffs overlooking the sea. Located not too far from Rome, it was chosen as the location for some patricians' villas, defined by a geometric and austere look reflecting the harsh nature of the island. The strong presence of squared lines is replicated also on the wallcovering, showing a deconstructed checkered design in many color variations on a linen gauze background.





PONZA
GRAPHIC ELEMENTS 2

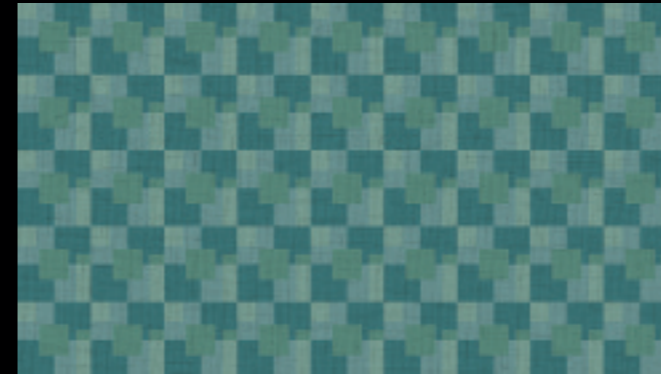
Vertical Repeat 12 cm - 4.72 inch



Linen

non-woven base

87 cm - 34.2 inch



PONZA
GRAPHIC ELEMENTS 2
n° GA6 9627



PONZA
GRAPHIC ELEMENTS 2
n° GA6 9628



PONZA
GRAPHIC ELEMENTS 2
n° GA6 9629



LINEN PLAIN
GRAPHIC ELEMENTS 2

Vertical Repeat 0 cm - 0 inch

→| 0

Linen

non-woven base

← 87 cm - 34.2 inch →



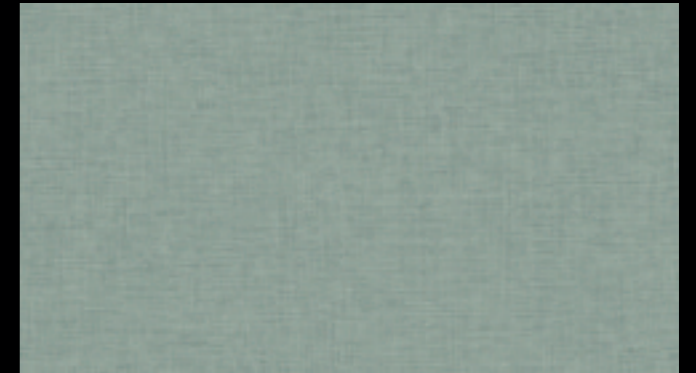
LINEN PLAIN
GRAPHIC ELEMENTS 2
n° GA6 9616



LINEN PLAIN
GRAPHIC ELEMENTS 2
n° GA6 9617



LINEN PLAIN
GRAPHIC ELEMENTS 2
n° GA6 9618



LINEN PLAIN
GRAPHIC ELEMENTS 2
n° GA6 9619



LINEN PLAIN
GRAPHIC ELEMENTS 2
n° GA6 9620

ELBA
GRAPHIC ELEMENTS 2

ELBA
GRAPHIC ELEMENTS 2

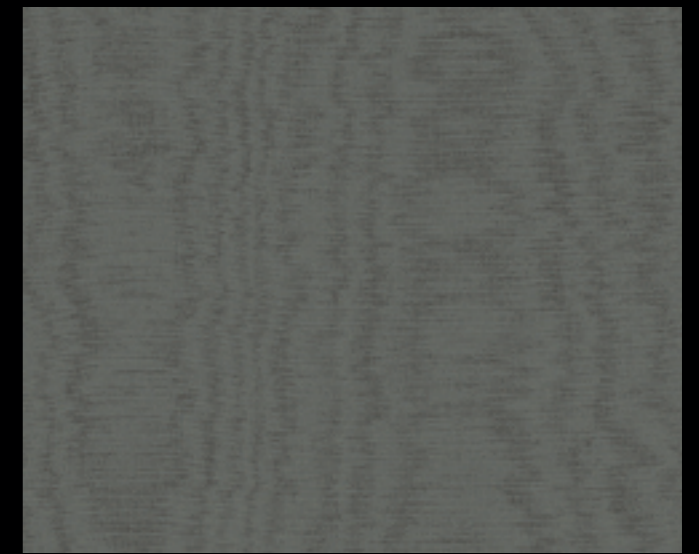
L'isola d'Elba, al largo delle coste toscane, presenta un paesaggio estremamente variegato e interrotto dalle celebri cave di minerali. Le sfumature e i riflessi tipici dei cristalli di tormalina, berillio e granato sono riprodotti sulla superficie di questo parato, realizzato con la tecnica del fil posé per aggiungere un ulteriore tocco prezioso.

The isle of Elba, off the Tuscan shores, presents an extremely variegated landscape, interrupted by the famous mineral mines. The typical shades and reflections of tourmaline, beryl and garnet crystals of the island are reproduced on the surface of this wallcovering, made with the fil posé technique to add a touch of luster.





ELBA
GRAPHIC ELEMENTS 2
n° GA6 9630



ELBA
GRAPHIC ELEMENTS 2
n° GA6 9631



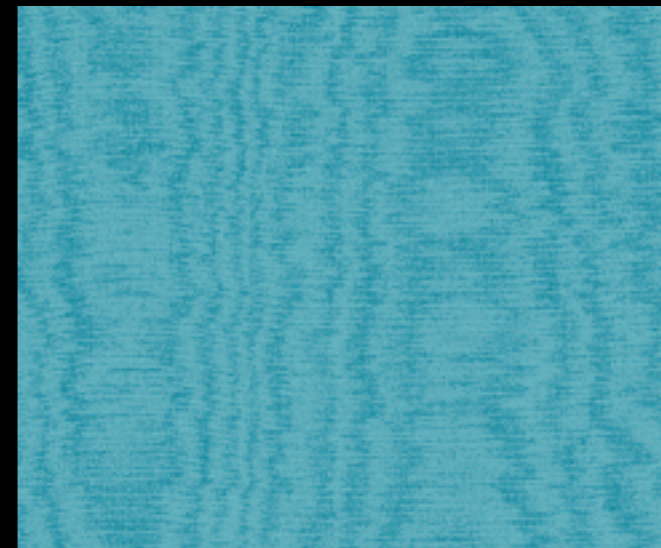
ELBA
GRAPHIC ELEMENTS 2

Vertical Repeat 64 cm - 25.2 inch

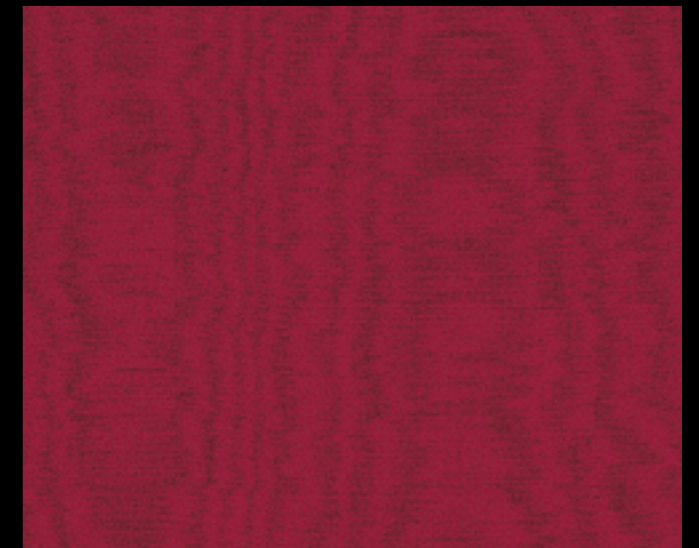


Fil posé
non-woven base

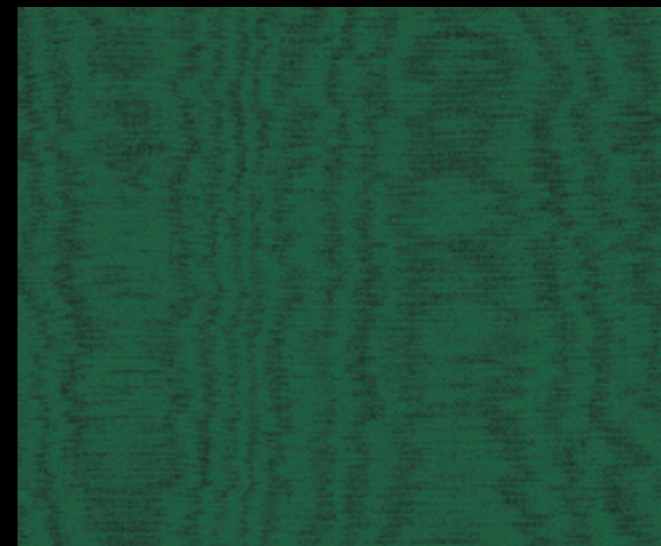
70 cm - 27.5 inch



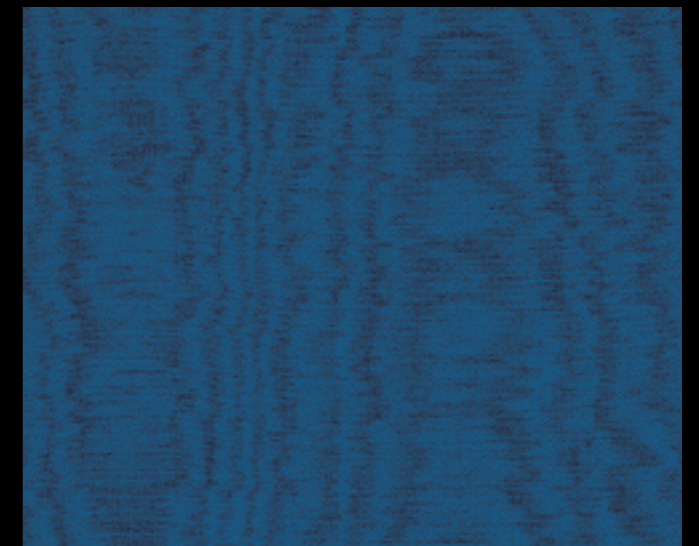
ELBA
GRAPHIC ELEMENTS 2
n° GA6 9632



ELBA
GRAPHIC ELEMENTS 2
n° GA6 9633



ELBA
GRAPHIC ELEMENTS 2
n° GA6 9634



ELBA
GRAPHIC ELEMENTS 2
n° GA6 9635



JANNELLI&VOLPI

Carte da parati - Rivestimenti murali - Tessuti d'arredamento

via Cassino d'Alberi 19
Tribiano | Milano | Italy

Tel +39 02 205231
fax +39 02 29408547

www.jv-wallcoverings.com
www.armanicasa-wallcoverings.com

sales and marketing
andrea.giardina@jannellievolve.it

customer service
customer1@jannellievolve.it



JANNELLI&VOLPI

Carte da parati - Tessuti d'arredamento - Rivestimenti murali
via Cassino d'Alberi 19 | Tribiano | Milano | Italy
Tel +39 02 205231 - fax +39 02 29408547
info@jannellievolti.it

www.jv-wallcoverings.com